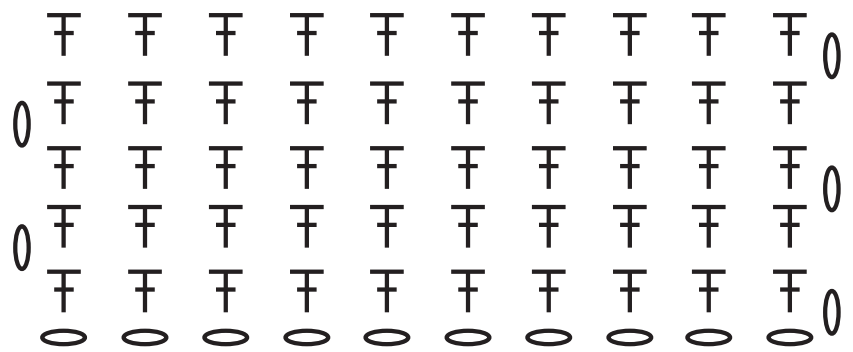


Skammel med hæklet sæde i XL Manga garn

Skammel med blødt sæde hæklet i XL Manga garn. Der bruges en nøgle garn og hæklenål nr 25.



Sådan gør du

1: 10 lm

2-6: 1 st

Hver række vendes med en lm



Step 1

Mal sædet på skamlen.

Step 2

Monter det hæklete arbejde med Fantasia garn.

Forkortelser og symbolforklaring:

0 lm = luftmaske

F st = stangmaske

