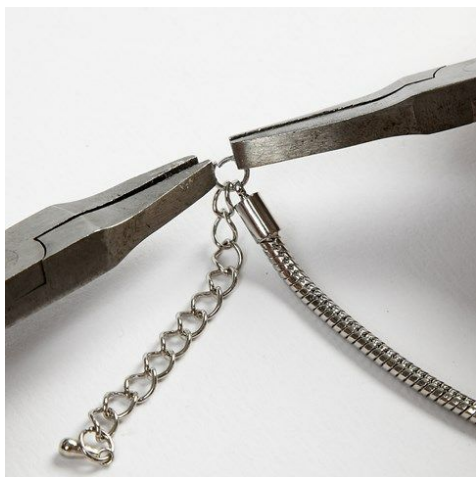




## Slangekæde med links af glas og metal

Slangekæden med lås i forlænger-kæde er pyntet med glaslinks og metallinks. Sidstnævnte har på indersiden silikone, der modvirker slid og holder på kædens andre perler.

**Inspiration: 13835**



**1.**

O-ringen ved forlænger-kæden åbnes med en fladtang og afmonteres midlertidigt. (Ellers er montering af metallinks med silikoneindlæg ikke mulig).



**2.**

De to typer links trækkes på kæden. Husk, at de anviste metallinks har 'stopeffekt' og derfor kan være fordelagtige at anvende før og efter de anviste glaslinks.



### 3.

O-ringen med forlænger-kæden monteres igen, så smykket kan åbnes og lukkes i karabinhagen i slangekædens modsatte ende.