



Skåle af gipsgaze

Skålene er lavet af gipsgaze, der stykke for stykke er dyppet i vand og svøbt om den udvendige side af en almindelig skål som form. Efter tørring er skålene afmonteret formen og malet med Plus Color Hobbymaling.

Inspiration: 13112



1.

En skål efter frit valg vendes på hovedet og beklædes med husholdningsfilm, der glattes bedst muligt. Sørg for at enderne af husholdningsfilmen trækkes godt ind i skålen.



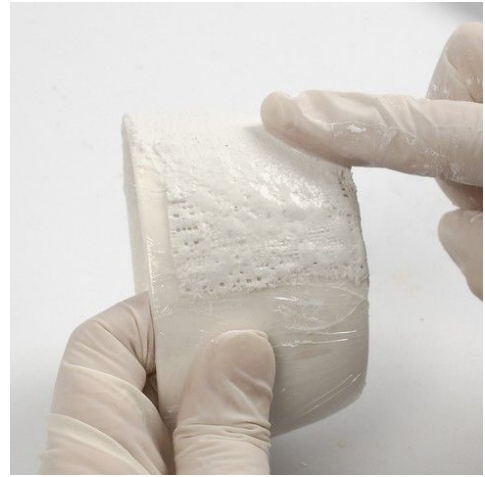
2.

Gipsgazen klippes i mindre stykker.



3.

Hæld vand i en dyb tallerken. Heri gøres et gipsgazestykke vådt ad gangen og fastgøres på skålens bund og sider.



4.

Glat gipsen ud undervejs, så alle maskerne/hullerne udlignes. Fortsæt processen, til hele skålen er svøbt. Læg to lag gips mere på skålen, så den ialt har fået tre lag, før den er færdig til tørring.



5.

Når gipsen er helt tør, trækkes gipsskålen forsigtigt af formen. Klip kanterne rene for evt. gipstrevler.



6.

Skålen males indvendig og rundt på kanten i en kulørt farve.



7.

Skålen males udvendig med farven, sort - som kontrast til kuløren. Sæt evt. skålen på hovedet eller hold den i hånden og træk penslen fra bunden mod kanten i lodrette strøg. Dét giver det flotteste resultat!