

Frankensteins monster og kranium ophæng lavet af hårdfolie og selvlysende vinduesmaling

Maskerne er lavet af hårdfolie, dekoreret med vinduesmaling - både i sort og med selvlysende effekt. Herefter er der monteret fiskesnøre til ophæng.

Inspiration: 13286



1.

Print mønsterarket, der findes som en særskilt pdf-fil til denne ide. Læg den transparente hårdfolie over mønsteret og tegn alle streger op med sort Fun & Fancy og lad tørre. Nu bruges selvlysende Fun & Fancy til at male mellem de sorte streger. Giv et tykt lag og lad tørre.

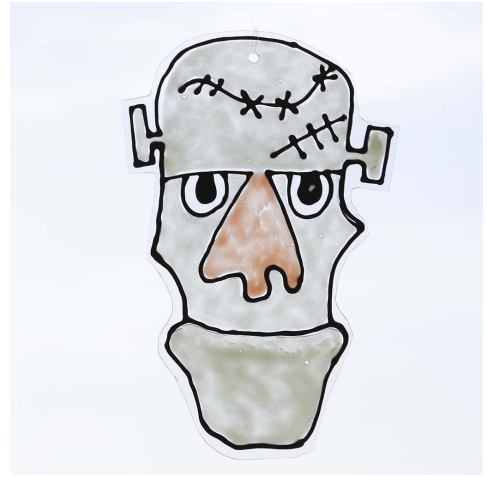


2.

Klip de færdigdekorerede masker ud. Lav et hul i toppen med en hultang og isæt fiskesnøre til ophæng.



Andre varianter



4.



5.



Mønsterark

