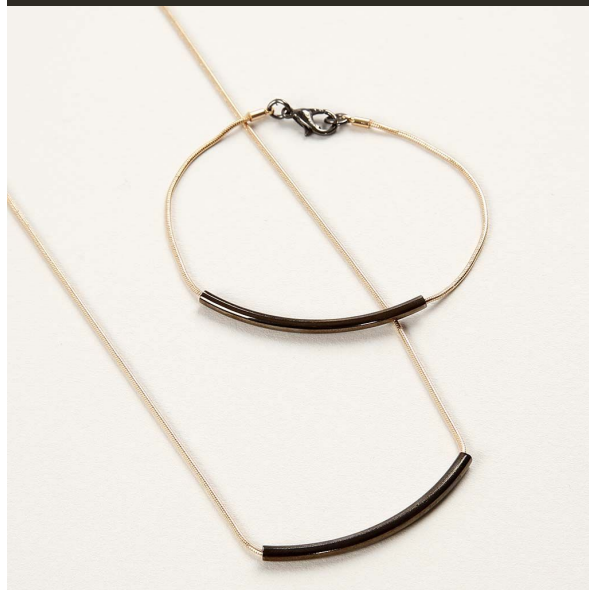




Smykker af
slangekæder
med buede rør
som vedhæng

STEP BY STEP 1 2 3
Inspiration: 14459



Smykker af slangekæder med buede rør som vedhæng

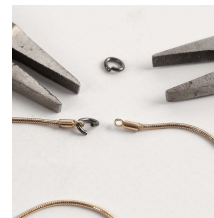
Den viste halskæde og det viste armbånd er begge lavet af en slangekæde, der er pyntet med et buet rør som vedhæng.



Af slangekæden på 1 m klippes et stykke på 80 cm til halssmykket. (De resterende 20 cm bruges senere til armbåndet). Det buede rør/mellemstykket trækkes på slangekæden. Lim et enderør fast i hver ende af kæden. Lad tørre.



Kæden til armbåndet tilpasses efter ønsket længde. (OBS! karabinlås og O-ringe måler sammenlagt ca. 2 cm). Træk det buede rør på og lim et enderør fast i hver side af kæden. Herefter monteres en O-ring i hver ende, hvoraf karabinlåsen isættes den ene, før den lukkes. Tag en eller flere tænger til hjælp.



De to enderør samles på samme O-ring, der herefter lukkes med en flattang.



Variant



Startsæt med smykkewire, mørk grå metallic, 1sæt 61272



Slangekæde, diam. 1,2 mm, rosaguld, 1m 61222



Mellemstykke, L: 50 mm, tykkelse 3 mm, mørk grå metallic, 4stk. 61268

Loctite Power Flex sekundlim, 3g 39061

Flattang, L: 11 mm, B: 5 mm, 1stk. 13014

Startsæt med smykkewire, forsølvet, 1sæt 100245

Mellemstykke, L: 50 mm, tykkelse 3 mm, forsølvet, 4stk. 61248