



Kræmmerhuse

STEP BY STEP 023
Inspiration: 11769



Lim et stykke nodekardus på et stykke kvistkarton. Fold det til et kræmmerhus og lim kanten fast. Dekorér yderligere med nodekardus, bånd og glansbilleder.



Kræmmerhuse

Kræmmerhuse foldet af rustikt kardus og nodepapir. Dekorert med bånd og gammeldags glansbilleder.



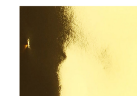
Kvistkarton, A4
210x297 mm, 225
g, 10ark
205141



Kvistkarton, A4
210x297 mm, 225
g, genbrug, 125ark
20514



Metalpapir, A4
210x297 mm, 120
g, guld, 10ark
224700



Metalpapir, A4
210x297 mm, 120
g, guld, 100ark
224701

Papirsnor, tykkelse
1 mm, rød/hvid,
50m
50326

Papirsnor, tykkelse
1 mm, sort/hvid,
50m
50327

Blonde, B: 30 mm,
råhvid, 10m
41096

Blonde, B: 30 mm,
hvid, 10m
41093

Kardus med print,
A4 210x297 mm,
100 g, noder, 10ark
219560

Dobbeltklæbende
tape, B: 6 mm, 5 m
24653

Glansbilleder, ark
16,5x23,5 cm, jul,
3ark
19309

Dobbeltklæbende
tape, B: 6 mm,
6x50m
24651

Dobbeltklæbende
tape, B: 6 mm, 10m
24633