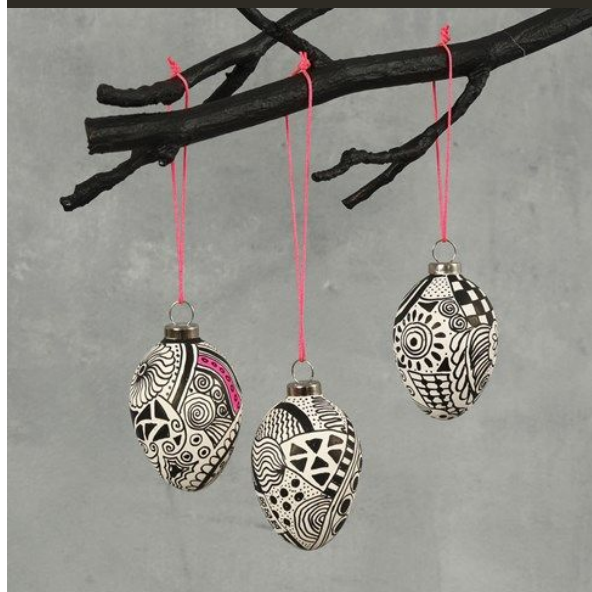




Påskeæg af terrakotta med doodling og neon detaljer

STEP BY STEP 023
Inspiration: 13542



Påskeæg af terrakotta med doodling og neon detaljer

De viste terrakottaæg er alle dekoreret med mønstre, der er lavet som doodling med Uni Posca tusch. Herefter er hvert æg monteret med neonfarvet nylonstrømpe til ophæng. □ □



01

Doodling går ud på at tegne mønstre efter fri fantasi. Brug en sort Uni Posca tusch, extra-fine - og dekorér ægget.



02

Udvalgte felter males evt. med en fluorescerende farve fra Uni Posca-serien.



03

På det kulørte felt fortsættes og færdiggøres doodlingen med den sorte marker.



04

Neonfarvet nylonstrømpe isættes til ophæng.



Eksempel

Æggene kan både bruges som ophæng eller evt. anrettes i et fad.



Æg, H: 6 cm, 12stk. 50515



Posca Tusch, strejtykkelse: 0,7 mm, PC-1M, black, extra-fine, 1stk. 273046



Posca Tusch, strejtykkelse: 15 mm, PC-17K, pink, extra broad, 1stk. 279056



Knyttensnor, tykkelse 1 mm, neon pink, 28m 41721